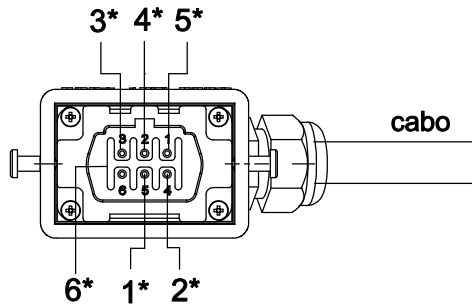


Esquema de Ligação do Plug

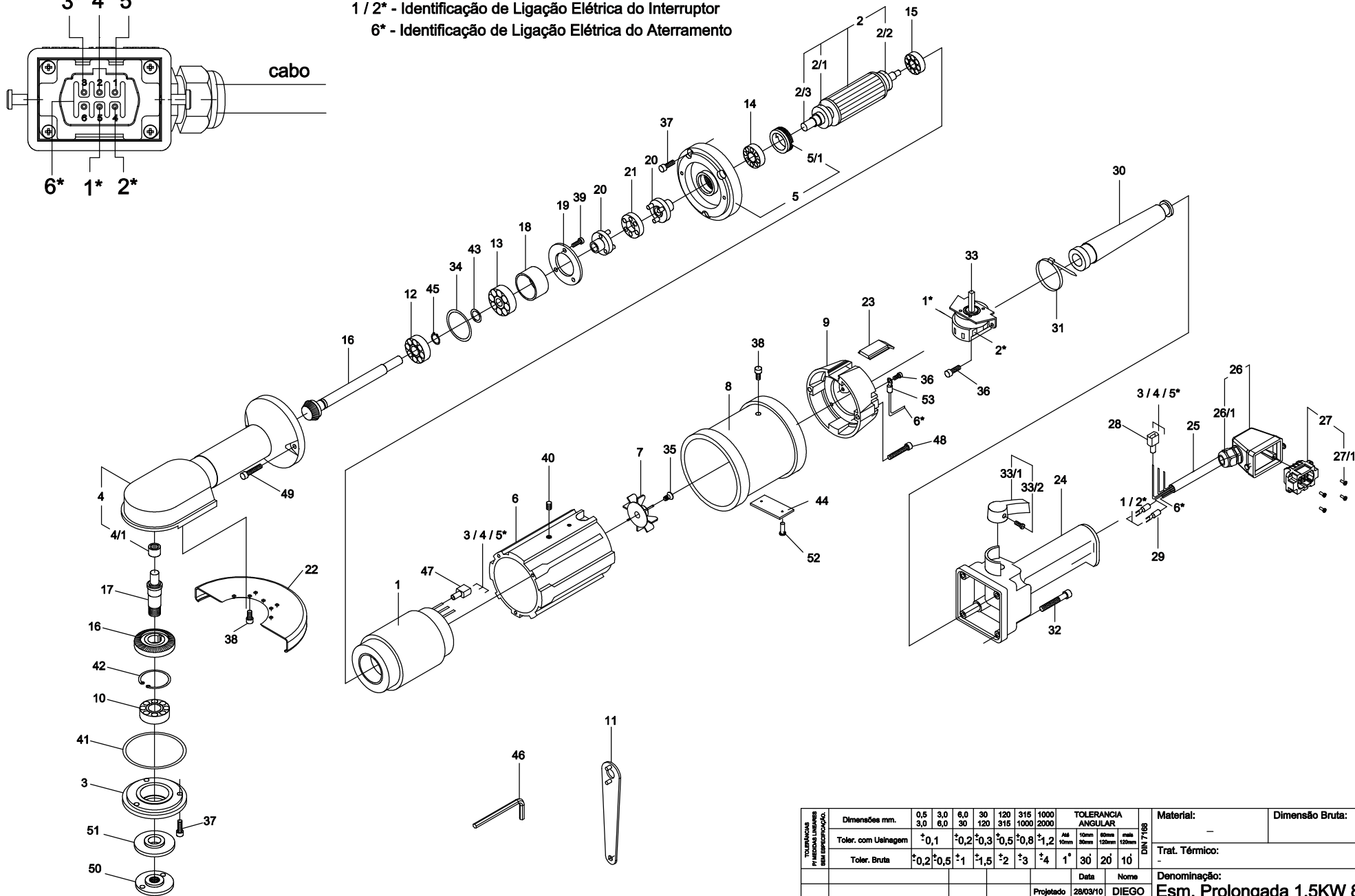


nº Cabo - Ligação

3 / 4 / 5* - Identificação de Ligação Elétrica do Estator

1 / 2* - Identificação de Ligação Elétrica do Interruptor

6* - Identificação de Ligação Elétrica do Aterramento



Notas:

* Os itens 34, 41 e 43 utilizar caso necessário ajuste de folga e ponto de acasalamento de engrenagem

* Utilizar trava rolamentos na Montagem dos itens: 10 - 12 - 13 - 14 - 15

TOLERANÇAS EM MILÍMETROS E ANGULAR	Dimensões mm.	0,5	3,0	6,0	30	120	315	1000	2000	TOLERANCIA ANGULAR				Material:	Dimensão Bruta:
	Toler. com Usinagem	±0,1	±0,2	±0,3	±0,5	±0,8	±1,2	±1,2	±1,2	Até 10mm	10mm a 30mm	30mm a 120mm	mais de 120mm	-	-
	Toler. Bruta	±0,2	±0,5	±1	±1,5	±2	±3	±4	±1	30	20	10	10	Trat. Térmico:	Escala:
										DIN 7182					S/E
										Data	Nome		Denominação:		
										Projetado	28/03/10 DIEGO		Esm. Prolongada 1,5KW 8600rpm		
										Aprovado	28/03/10 DIEGO		Linha Metalurgica		
										Manuf.	28/03/10 RAFAEL		Vista Explodida		
										Controle de Doc.	FELIPE		Des. Numero.:		
													AFT0852-08SI		
Rev.	Alteração													Formato A4	

T.M.F.O. 2.3.12 - REV.02

AFT 0852-08SI

POS. Nº	QTDE.	CÓDIGO	DESCRIÇÃO
01	01	AFT 162099	ESTATOR
02	01	AFT 185213	ROTOR COMPLETO
2/1	01	AFT 185219	ANEL BALANCEADOR
2/2	01	TEC 3006	ANEL BALANCEADOR
2/3	01	AFT 185213.1	EIXO DO ROTOR
03	01	AFT 185202	MANCAL TAMPA
04	01	AFT 185201	CABEÇOTE
4/1	01	AFT 168025	ROLAMENTO
05	01	AFT 185203	MANCAL INTERMEDIÁRIO
5/1	01	AFT 185207	ANEL ROCADO
06	01	AFT 185204	CARCAÇA DO MOTOR
07	01	TEC 1503	VENTOINHA
08	01	AFT 185209	TUBO DE VENTILAÇÃO
09	01	AFT 185205	TAMPA DEFLETORA
10	01	AFT 168412	ROLAMENTO
11	01	AFT 160005	CHAVE PINO
12	01	AFT 168069	ROLAMENTO
13	01	AFT 168003	ROLAMENTO
14	01	AFT 168103	ROLAMENTO
15	01	AFT 168170	ROLAMENTO
16	01	AFT 125017	JOGO DE ENGRENAGEM
17	01	AFT 185208	EIXO DE TRABALHO
18	01	AFT 185216	BUCHA
19	01	AFT 185218	ARRUELA
20	02	AFT 185210	ARRASTADOR
21	01	AFT 185211	DISCO DE ARRASTE
22	01	AFT 185214	CAPA DE PROTEÇÃO
23	01	AFT 185217	TAMPA PROTETORA
24	01	AFT 166067	PUNHO
25	05	AFT 166016	CABO FLEXIVEL
26	01	AFT 166020.1	CARCAÇA DO PLUG
26/1	01	AFT 177006	PRENSA CABO
27	01	AFT 166020.3	MIOLO DO PLUG
27/1	04	AFT 167151	PARAFUSO
28	03	DIV 00106	TERMINAL ISOLADO MACHO
29	02	DIV 00112	TERMINAL GARFO
30	01	AFT 166009	PROTEÇÃO DO CABO
31	01	DIV 00011	CINTA PLÁSTICA
32	04	AFT 167184	PARAFUSO
33	01	AFT 166012	INTERRUPTOR
33/1	01	AFT 166038	ALAVANCA
33/2	01	AFT 167151	PARAFUSO
34	CN	AFT 185223	ARRUELA DE COMPENSAÇÃO
35	01	TEC 1516	PARAFUSO
36	03	AFT 167118	PARAFUSO
37	06	AFT 167154	PARAFUSO
38	06	AFT 167160	PARAFUSO
39	03	AFT 167122	PARAFUSO
40	02	AFT 167004	PARAFUSO
41	CN	AFT 185222	ARRUELA DE COMPENSAÇÃO
42	01	AFT 167026	ANEL TRAVA
43	CN	AFT 167634	ARRUELA DE COMPENSAÇÃO
44	01	ETQ 006	PLAQUETA DE IDENTIFICAÇÃO
45	01	AFT 167012	ANEL TRAVA
46	01	AFT 160007	CHAVE ALLEN
47	03	DIV 00108	TERMINAL ISOLADO FEMÊA
48	02	AFT 167166	PARAFUSO
49	02	AFT 167165	PARAFUSO
50	01	AFT 185272	PORCA REDONDA
51	01	AFT 185270	FLANGE DE APOIO
52	01	DIV 00111	TERMINAL OLHAL
53	02	TEC 1569	REBITE DA PLAQUETA