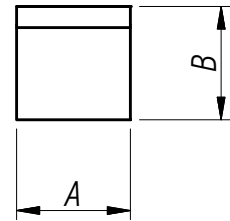
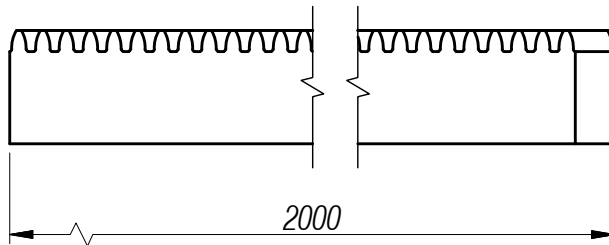


CREMALHEIRA HELICOIDAL

Descrição	Valor
Material	SAE 1045
Angulo de Pressão:	20°
Angulo de Inclinação da Hélice:	19°31'42"
Direção:	Direita



Este projeto é de propriedade intelectual de seus autores, podendo ser utilizados somente de acordo com os limites contratuais. Portanto é vedada sua utilização em parte ou no todo sem expressa autorização dos seus autores.

Descrição		Código		Dimensão "A"		Dimensão "B"	
CREMALHEIRA HELICOIDAL MODULO 1		TMA.CH.M1 15x15		15 mm		15 mm	
CREMALHEIRA HELICOIDAL MODULO 1,5		TMA.CH.M1,5 17x17		17 mm		17 mm	
CREMALHEIRA HELICOIDAL MODULO 2		TMA.CH.M2 20x20		20 mm		20 mm	
CREMALHEIRA HELICOIDAL MODULO 2,5		TMA.CH.M2,5 25x25		25 mm		25 mm	
Dimensões sem tolerância: DIN 7168							
TRATAMENTO TERMICO:							
PESO APROX.: N/A							
DENOMINAÇÃO:							
Linha Movimentação							
Cremalheira Corte helicoidail							
NÚMERO DO DESENHO:							
Cremalheira Helicoidal R00							
ESCALA:							
FORMATO:							
A4							

TMS
soluções

Dimensões mm	0,5-3,0	3,0-6,0	6,0-30	30-120	120-315	315-1000	1000-2000	Tolerância Angular
Toler. c/ usinagem	±0,1	±0,2	±0,3	±0,5	±0,8	±1,2	±1,2	ATÉ 10mm 10mm 30mm 50mm 120mm 120mm
Toler. bruta	±0,2	±0,5	±1	±1,5	±2,0	±3,0	±4,0	7° 30° 20° 10°

PROJ.	07/11/2019	Diego Oliveira
APROV.	04/11/2019	Diego Oliveira
QUAL.	04/11/2019	Diego Cavallaro